

Схема расположения границ публичного сервитута объекта электросетевого хозяйства:

"КЛ-0,4КВ ТП-201-УЛ.СТАНЦИОННАЯ,29",
расположенного по адресу: 167000, Российская Федерация, Республика
Коми, Сыктывкар г

Площадь испрашиваемого публичного сервитута: 222 кв.м

Каталог координат: Приложение 1 на 1 листе

Система координат: МСК -11, зона 4

Кадастровые номера земельных участков, в отношении которых
испрашивается публичный сервитут: 11:05:0105021:140, 11:05:0105021:79,
11:05:0105021:135

Утверждена

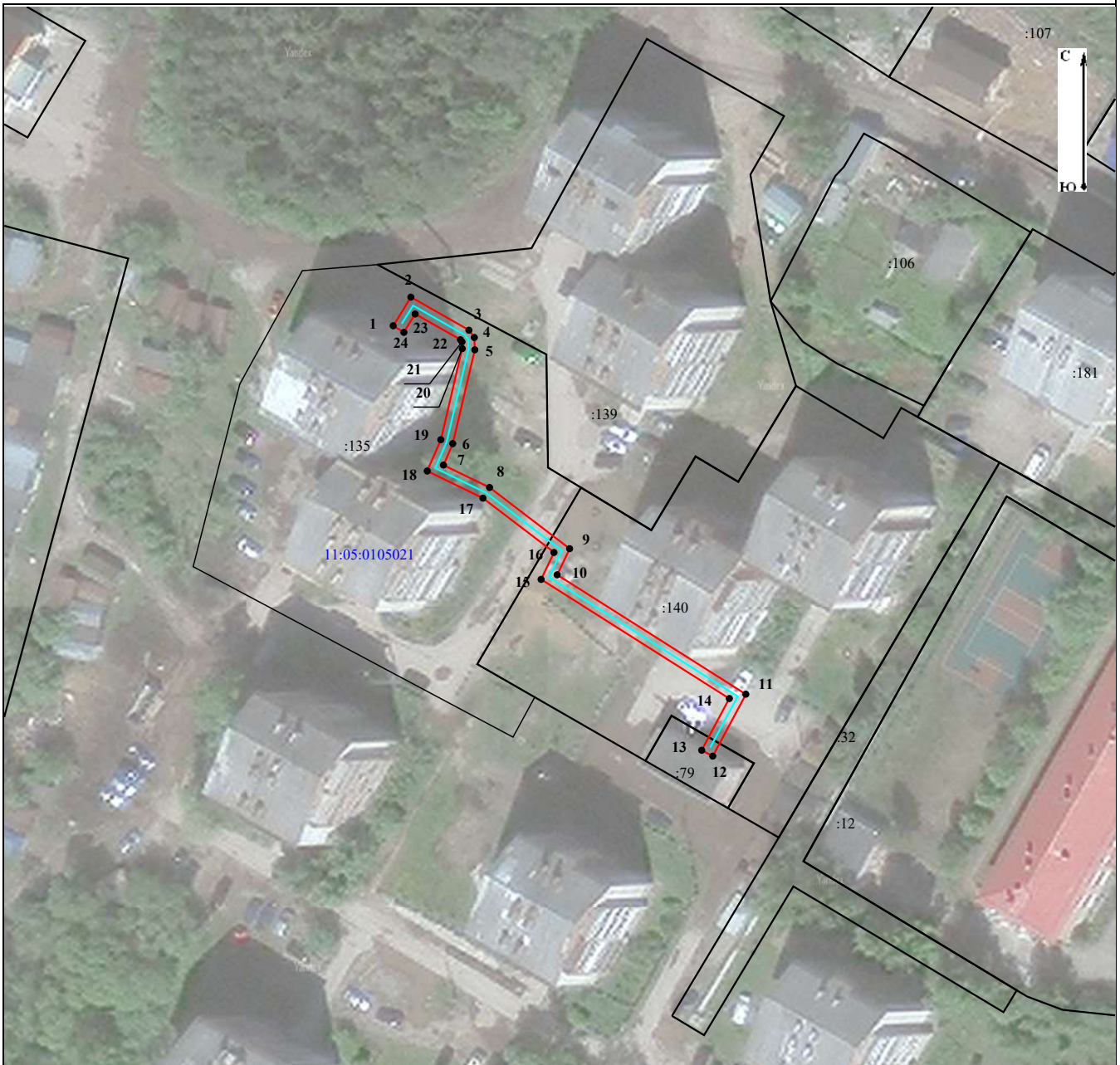
(наименование документа об утверждении, включая

наименования органов государственной власти или

органов местного самоуправления, принявших




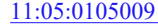
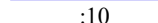
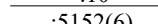
решение об утверждении схемы или подписавших
соглашение о перераспределении земельных участков)

от _____ № _____



Масштаб 1:1 000

Условные обозначения:

-  - проектные границы публичного сервитута;
-  - граница объекта электросетевого хозяйства;
-  **11:05:0105009** - номер и граница кадастрового квартала;
-  :10 - граница и кадастровый номер земельного участка сведения о котором содержатся в ЕГРН;
-  :5152(6) - обозначение контура многоконтурного земельного участка;
-  ● 1 - обозначение и номер характерной точки проектных границ публичного сервитута.

**Каталог координат границ публичного сервитута
объекта электросетевого хозяйства: "КЛ-0,4КВ ТП-201-УЛ.СТАНЦИОННАЯ,29"**

Площадь публичного сервитута: 222 кв.м.		
Метод определения координат: Метод спутниковых геодезических измерений (определений)		
Система координат: МСК - 11, зона 4		
Средняя квадратичная погрешность определения координат характерных точек контура (Mt) = 0,10 м		
Обозначение характерных точек границ	Координаты, м	
	X	Y
1	2	3
1	626 734,04	4 441 293,75
2	626 738,63	4 441 296,58
3	626 733,34	4 441 305,85
4	626 732,17	4 441 306,72
5	626 730,19	4 441 306,79
6	626 715,16	4 441 303,27
7	626 711,73	4 441 301,79
8	626 708,13	4 441 309,15
9	626 698,33	4 441 321,94
10	626 694,15	4 441 319,95
11	626 675,02	4 441 350,10
12	626 665,10	4 441 344,81
13	626 666,04	4 441 343,05
14	626 674,32	4 441 347,46
15	626 693,41	4 441 317,39
16	626 697,73	4 441 319,44
17	626 706,43	4 441 308,09
18	626 710,77	4 441 299,19
19	626 715,80	4 441 301,37
20	626 730,39	4 441 304,79
21	626 731,47	4 441 304,74
22	626 731,80	4 441 304,49
23	626 735,93	4 441 297,26
24	626 732,99	4 441 295,46
1	626 734,04	4 441 293,75